

無線網路 eduroam (802.1X)連線使用說明 Windows10 的設定步驟

●使用者請先查詢電腦作業系統的版本及位元

按【開始】->【設定】->【系統】->【關於】(查詢作業系統版本及類型為 32 位元或 64 位元)

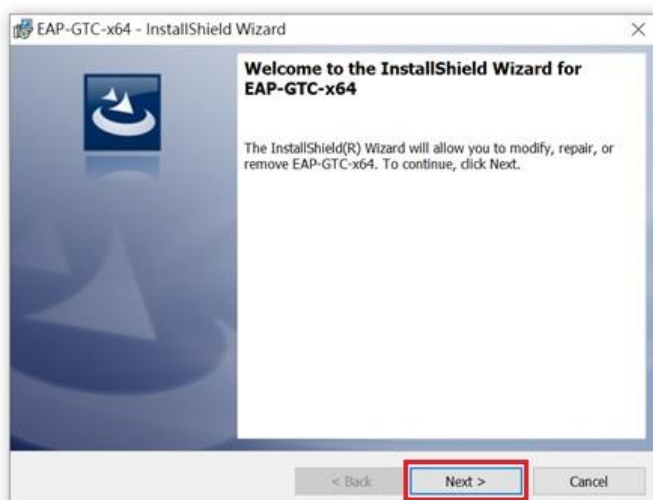
●EAP-GTC 安裝檔

作業系統	32 位元	64 位元
Windows 10	EAP-GTC-x32-Win10.msi	EAP-GTC-x64-Win10.msi
	下載連結	下載連結

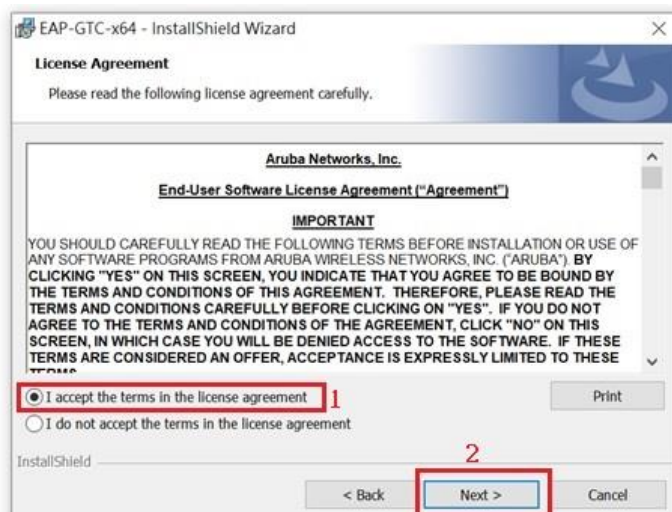
步驟一：安裝 EAP-GTC，以 64 位元為例：

1. 下載 EAP-GTC-x64-Win10.msi

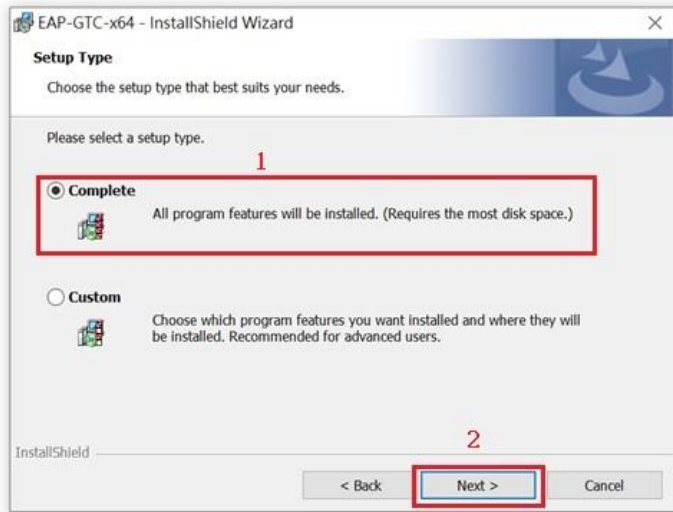
2. 執行安裝檔後出現如下圖畫面，請點選【Next】



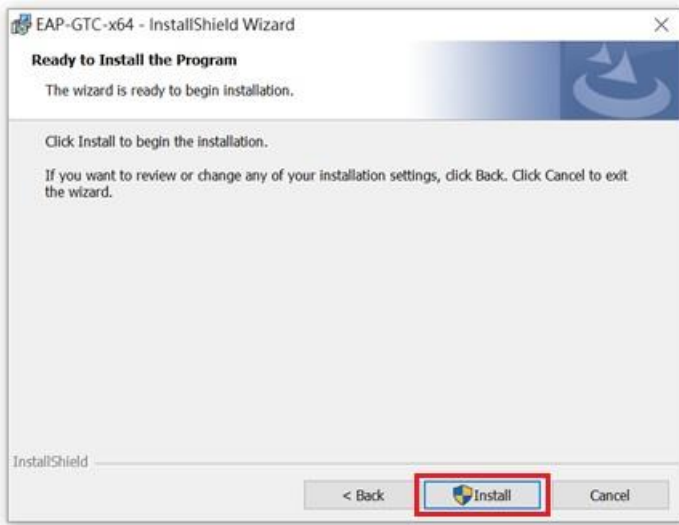
3. 選取【I accept the terms in the license agreement】後，再點選【Next】，如下圖：



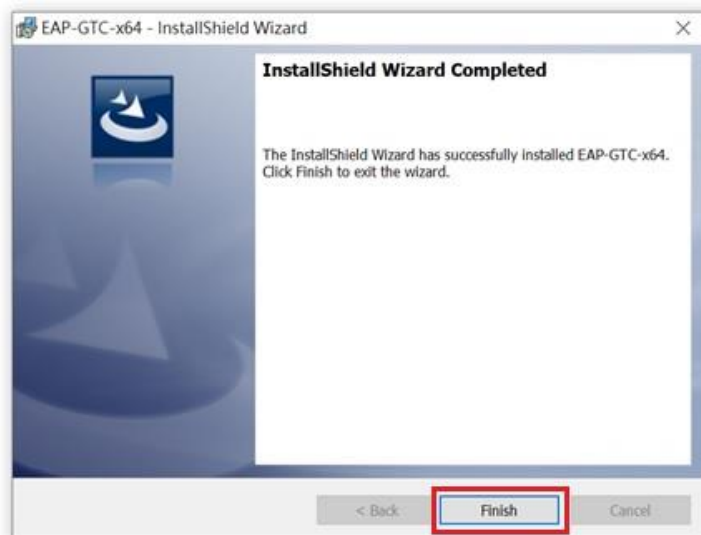
4. 選取【Complete】點選【Next】，如下圖：



5. 點選【Install】，如下圖：



6. 完成安裝，點選【Finish】，如下圖：

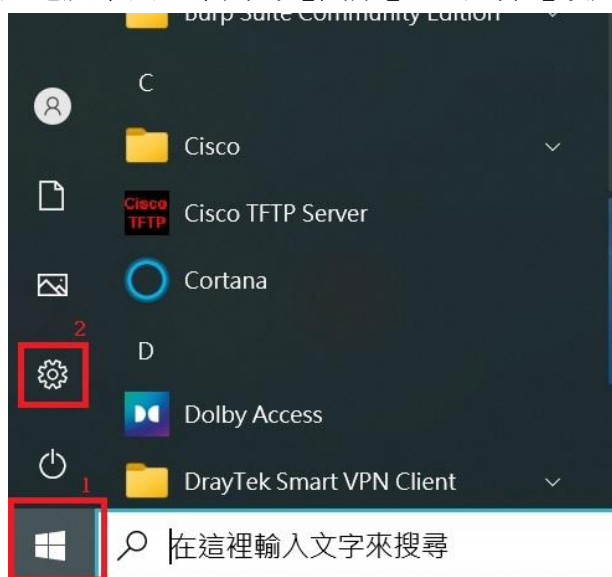


7. 選擇【Yes】，讓電腦重新開機，如下圖：



步驟二：設定 eduroam (802.1X) 連線

1. 點選電腦桌面左下角的【開始】→ 選擇【設定】，如下圖：



2. 點選【網路和網際網路】，如下圖：



3. 點選【狀態】→ 選擇【網路和共用中心】，如下圖：



4. 點選【設定新的連線或網路】，如下圖：



5. 點選【手動連線到無線網路】，如下圖：



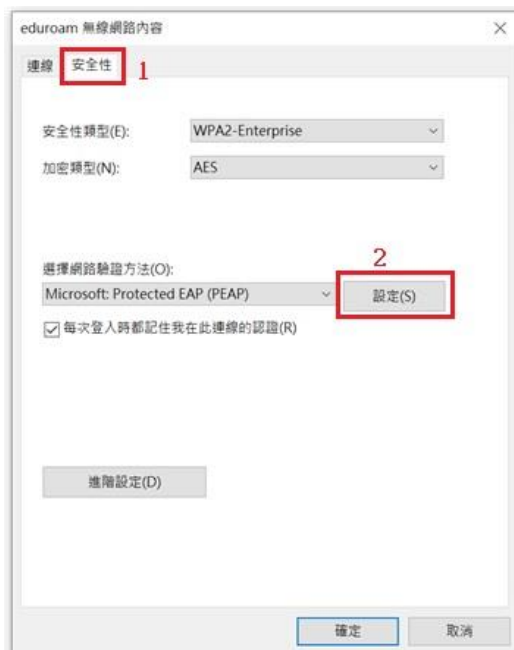
6. 網路名稱請輸入【eduroam】，安全性類型選擇【WPA2-Enterprise】，然後點選【下一步】



7. 點選【變更連線設定】，如下圖：



8. 點選【安全性】的功能列後，再點選【設定】，如下圖：



9. 取消勾選【透過驗證憑證來確認伺服器身分識別】，選擇驗證方法為【EAP-Token】，再按【確定】，如下圖：





10. 點擊【確定】，如下圖：



11. 點擊【關閉】，如下圖：



12. 點擊右下角之 ，再點擊 ，如下圖：



13. 點擊【eduroam】，如下圖：



14. 點擊【連線】，如下圖：



15. 請輸入完整的電子郵件帳號及密碼，【Logon domain】不需輸入，然後點選【OK】，如下圖：



16. 認證成功即可連線網路網路，如下圖：

